



www.schinko.at

CREATING CHARACTER

VERKLEIDUNG VON
**MASCHINEN
& ANLAGEN**

„GEHÄUSE FÜR HÖCHSTE ANSPRÜCHE“

Michael Schinko





MAN KANN SAGEN: SCHINKO BAUT GEHÄUSE.

Wir sagen: Schinko gibt der Technik und der Technologie unserer Kunden Charakter und sichtbare Kompetenz. Denn es ist ein Faktum, dass die Hülle viel mehr ist als lediglich der Schutz für das Innenleben. Ein Schinko Gehäuse zeigt den wahren Wert eines Produktes.

HARMONIE ZWISCHEN INNEN UND AUSSEN.

Von Beginn an setzte Schinko auf die Erfolgsfaktoren „Design“ und „Technik“. So sehen wir gut gemachtes Industriedesign in Kombination mit exzellenter Technik als Garanten für optimale Funktionalität. Diese Faktoren sind entscheidend für Sicherheit, Bedienungskomfort und Effizienz einer Maschine. Gerne nehmen wir die hohen Ansprüche unserer Kunden als Herausforderung an.

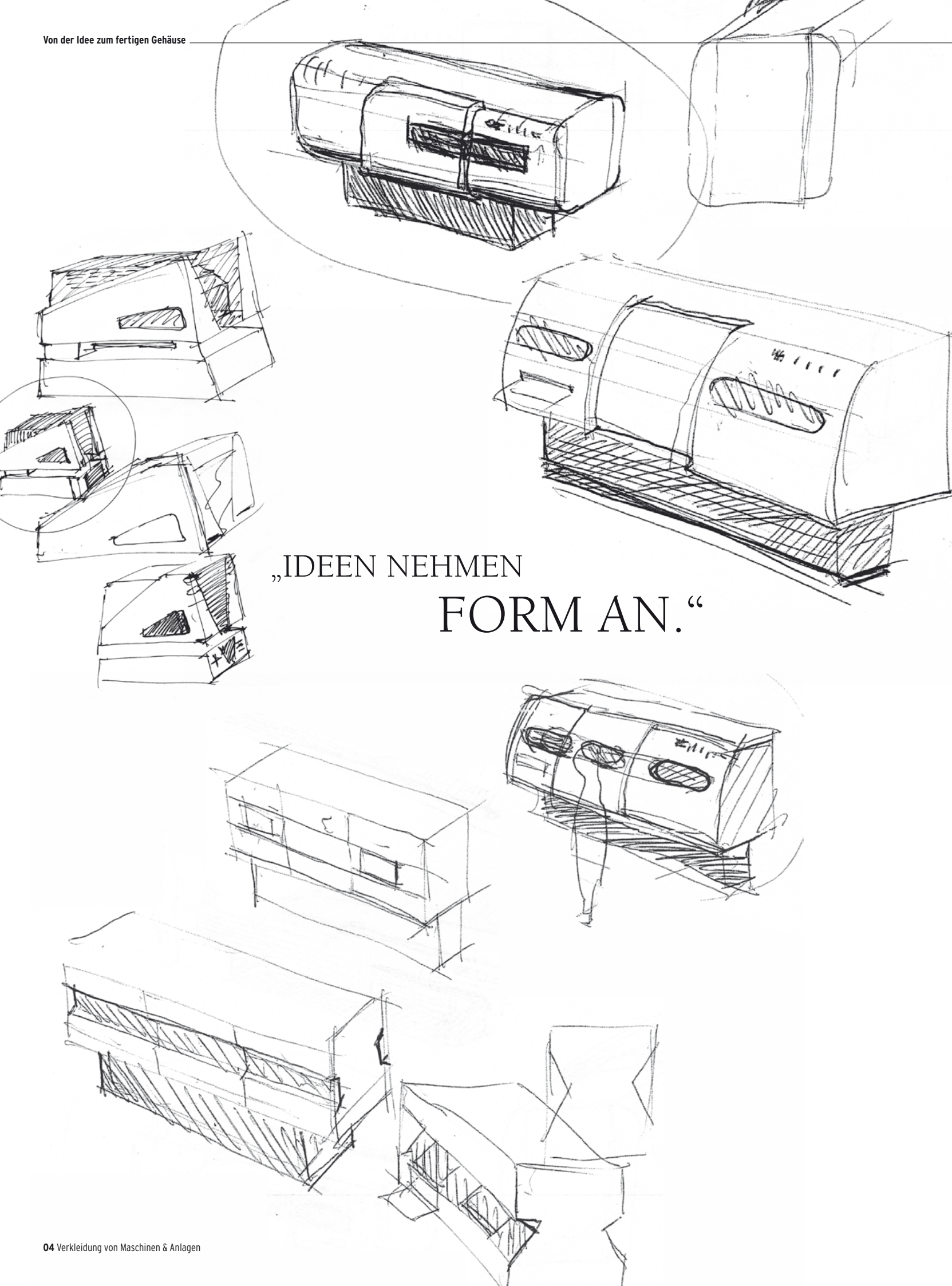
KUNDENAUFTRÄGE UND EIGENTWICKLUNGEN

Neben den speziellen Kundenaufträgen baut Schinko auf patentrechtlich geschützte und zertifizierte Eigenentwicklungen, die später individuell auf Kundenwünsche adaptiert werden. Hohes Know-how, die modulare Bauweise und die exakte Sorgfalt der Ausführung von Technik und Design garantieren stets ergonomische und standardgerechte Lösungen, die keine Wünsche offen lassen.

Glt 178/2010

Gebrauchsmusteranmeldung	
An das Österreichische Patentamt Dresdnerstraße 67 1200 Wien	SIC: Stf: TK:
Antrag auf Registrierung eines Gebrauchsmusters	Schiffvergabe: 41.00 Euro
Anmelder(in) (Name & Geburtsort, Firmenname) Schinko GmbH	Anspruch (Patentklasse bzw. Trademarkklasse) Materialeffekt 68 A 4212 Neumarkt im Mühlkreis
Forscher: Dipl.-Ing. Helmut Hölzinger Dipl.-Ing. Karl Winkler Dipl.-Ing. Friedrich Jell Spillertalweg 7, A 4820 Litzl	
Zahlen des Verfahrens: 37 211	<input checked="" type="checkbox"/> Vorrecht erhebt
Titel der Anmeldung Vorrichtung, insbesondere Tür oder Verkleidung	
Beanspruchte Priorität(en): (Datum, Land, Abkürzung)	
<input type="checkbox"/> Die beschleunigte Veröffentlichung und Registrierung des Gebrauchsmusters wird beantragt	
Lfd. Nr. 18. März 2010	
Beilagen: <input checked="" type="checkbox"/> 8 Seiten Beschreibung (2fach) <input checked="" type="checkbox"/> 1 Seite Ansprüche (2fach) <input checked="" type="checkbox"/> Zusammenfassung (2fach)	
<input checked="" type="checkbox"/> 2 Blatt Zeichnungen (2fach) <div style="border: 1px solid red; padding: 5px; display: inline-block; color: red;"> 27.03.2010 </div>	

Antrag gemäß § 2 Abs. 2 des Patentrechts



„IDEEN NEHMEN
FORM AN.“



MIT ORGANISATION ZUM ERFOLG.

Eine straffe und dabei extrem flexible Organisation der Prozessabläufe bei Schinko hält den Weg von der Idee bis zum fertigen Produkt aussergewöhnlich kurz. In einem ersten Schritt werden die Kundenanforderungen genau erfasst und in den weiteren Schritten dann exakt eingehalten. Wir sind stolz darauf, dass wir sämtliche Aufgaben der Entwicklung und Produktion im eigenen Hause erledigen können – das spart Zeit und Geld des Kunden.

DESIGN UND TECHNIK.

Im gesamten Prozessablauf arbeiten bei Schinko erfahrene Techniker und international erfolgreiche Industrie-Designer Hand in Hand. Diese Spezialisten sind seit langen Jahren ein eingespieltes Team. So fängt die Kostenoptimierung des Produktionsprozedere im Sinne des Kundenbudgets schon mit der ersten Handskizze an.

DESIGNORIENTIERTE LÖSUNGEN: VOM WERT DES INNENLEBENS.

Es gibt bei Schinko einen bewährten Grundsatz: „Die Hülle schützt das Produkt. Doch erst ihre Ästhetik zeigt seinen wahren Wert.“ Was so streng philosophisch klingt, hat einen ganz klaren Hintergrund. Die Funktion eines Gehäuses nämlich geht weit über die reine, technische Schutzfunktion hinaus. Sie ist vielmehr ein nach außen hin sichtbares Zeichen der Kompetenz des Innenlebens. Eine funktionale, gut designte, ergonomische Hülle lädt zur Benutzung ein und schafft sichtbares Vertrauen in die umhüllte Technologie. Deshalb legen wir neben mechanisch-kinematisch einwandfreien Lösungen besonderen Wert auf die Komponente „Design“.

ES DARF KEIN BISSERL MEHR SEIN. UND NICHT WENIGER.

Die technische Beratung findet wahlweise bei unseren Kunden oder bei Schinko statt. Unsere Aufgabe ist es, diese Wünsche kostenoptimal innerhalb kürzestmöglicher Zeit zu einem marktfähigen Produkt zu machen. Deshalb haben wir unser gesamtes Know-how darauf ausgerichtet, dass dieses Produkt in Wert, Funktionalität und Anforderung den Vorstellungen unserer Kunden entspricht. So vermeiden wir entwicklungsseitige „Sackgassen“ und konzentrieren uns auf die Zielerreichung ohne Umwege.

NANO-HIGHTECH-PULVERBESCHICHTUNG

Schinko Nano-Hightech-Pulverbeschichtung erzeugt eine geschlossene, anorganische Schicht mit sehr hoher Dichte. Dadurch haften Pulverlacke besser als auf herkömmlichen Basisschichten und der Schutz gegen Korrosion wird nochmals verbessert. Nano-Vorbehandlungen von Schinko sind phosphatfrei, frei von CSB und BSB und enthalten keine toxischen Schwermetalle. Durch die innovative Prozessführung sind die Faktoren Schutz, Funktion und Umwelt in perfekter Harmonie. Als einer der ganz wenigen Anbieter in Österreich bietet Schinko bei der hochprofessionellen Lohnbeschichtung Nano-Hightech-Pulverbeschichtung an – und holt damit die Zukunft in die Gegenwart.



PARTNERSCHAFT VERBINDET!

Ein Erfolgsfaktor von Schinko ist Individualität. Die Erfüllung von Sonderwünschen fordert aber auch von unseren Partnern höchste Flexibilität. IGP – unser Partner für Pulverlacke – ist immer offen für Sonderlösungen, punktet mit absoluter Zuverlässigkeit und technischer Top-Beratung.

IGP

Powderful Solutions





SCHUTZ UND FUNKTION.

Wo gedreht, gefräst und geschnitten wird, ist die Verletzungsgefahr besonders hoch. Verkleidungen von Maschinen und Anlagen sorgen für entsprechenden Schutz des Bedienpersonals und erhalten die Gerätefunktion. Verschiedene Werkstoffe müssen zudem unter besonderen Bedingungen bearbeitet werden – auch hier stellt eine Verkleidung die passenden Voraussetzungen für die einwandfreie Behandlung des Materials her. Schinko konstruiert, produziert und liefert Maschinen- und Anlagenverkleidungen in nahezu allen erdenklichen Grössen.

GESAMTLÖSUNG MIT BEDIENGEHÄUSE.

Durch das breite Angebotsspektrum ist Schinko in der Lage, auch im Bereich Verkleidung von Maschinen und Anlagen Gesamtlösungen wie aus einem Guss anzubieten. Denn wir stellen auch spezielle und funktionelle Gehäuse für Bedienelemente und Schaltschränke oder Zusatzaggregate her. Damit haben unsere Kunden einen einzigen Ansprechpartner für alle Verkleidungs- und Gehäuseaufgaben und den enormen Vorteil eines Systems, bei dem alle Komponenten optimal aufeinander abgestimmt sind.



PARTNERSCHAFT VERBINDET!

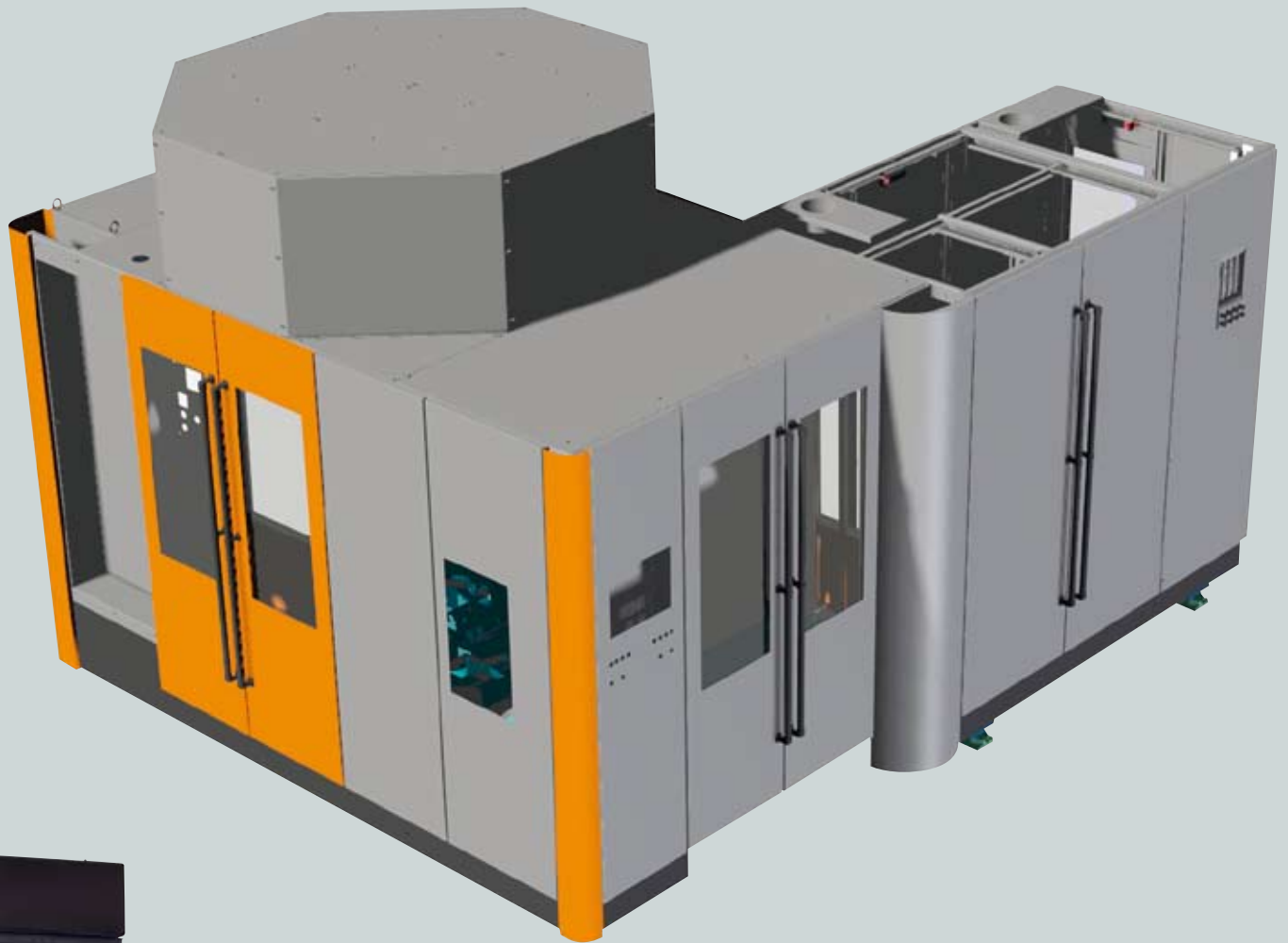
Schachermayer zählt zu den erfolgreichsten Familienunternehmen Österreichs. Die riesige Sortimentsauswahl, moderne Logistik und kundenorientierte Dienstleistungen machen das Unternehmen zum idealen Partner für die metallverarbeitende Industrie – und für Schinko.



KOMPETENZ BEI GROSSEN DIMENSIONEN

Verkleidung für eine 4 x 5 Meter große PET-Flaschen-Produktionsmaschine in Modulbauweise. Gemeinsame Entwicklung mit dem Kunden bis zur Serienreife.





FIX & FERTIG FÜR DIE ENDMONTAGE

Ein mechanisches Fertigungszentrum mit Schiebetüren und funktioneller Dynamik. Spezial-Pulverbeschichtung, beständig gegen Kühlmittel.



EXZELLENT E OBERFLÄCHEN.

Mit modernster technischer Ausstattung ist Schinko weithin als Spezialist für erstklassige Oberflächenbeschichtungen bekannt. Durch den Einsatz zukunftsweisender Nano-Technologie ergeben sich für unsere Kunden Vorteile in Lebensdauer, Funktion und Umweltverträglichkeit gegenüber herkömmlichen Beschichtungssystemen.

GLAS, STAHL, ALU, NIRO UND HOLZ? ODER ALLES KOMBINIERT ...

Schinko versteht sich als One-Stop-Shop im Sinne der jeweils optimalen Lösung für den Kunden. Unsere Mitarbeiter in der Fertigung sind technisch und handwerklich hoch versierte Fachkräfte, die sich auf die exakte Verarbeitung von Glas, Stahl, Alu, Niro, Holz und die Kombination dieser Werkstoffe verstehen. Durch gezielte Vormontagen stellen wir bereits im Werk Neumarkt die Weichen für eine unerreicht rasche Endmontage bei unseren Kunden.



**TÜRSYSTEM FÜR FERTIGUNGSZENTREN –
IDEAL VORMONTIERT:** fix-fertige Lieferung mit
Führungen und allen mechanischen Teilen.

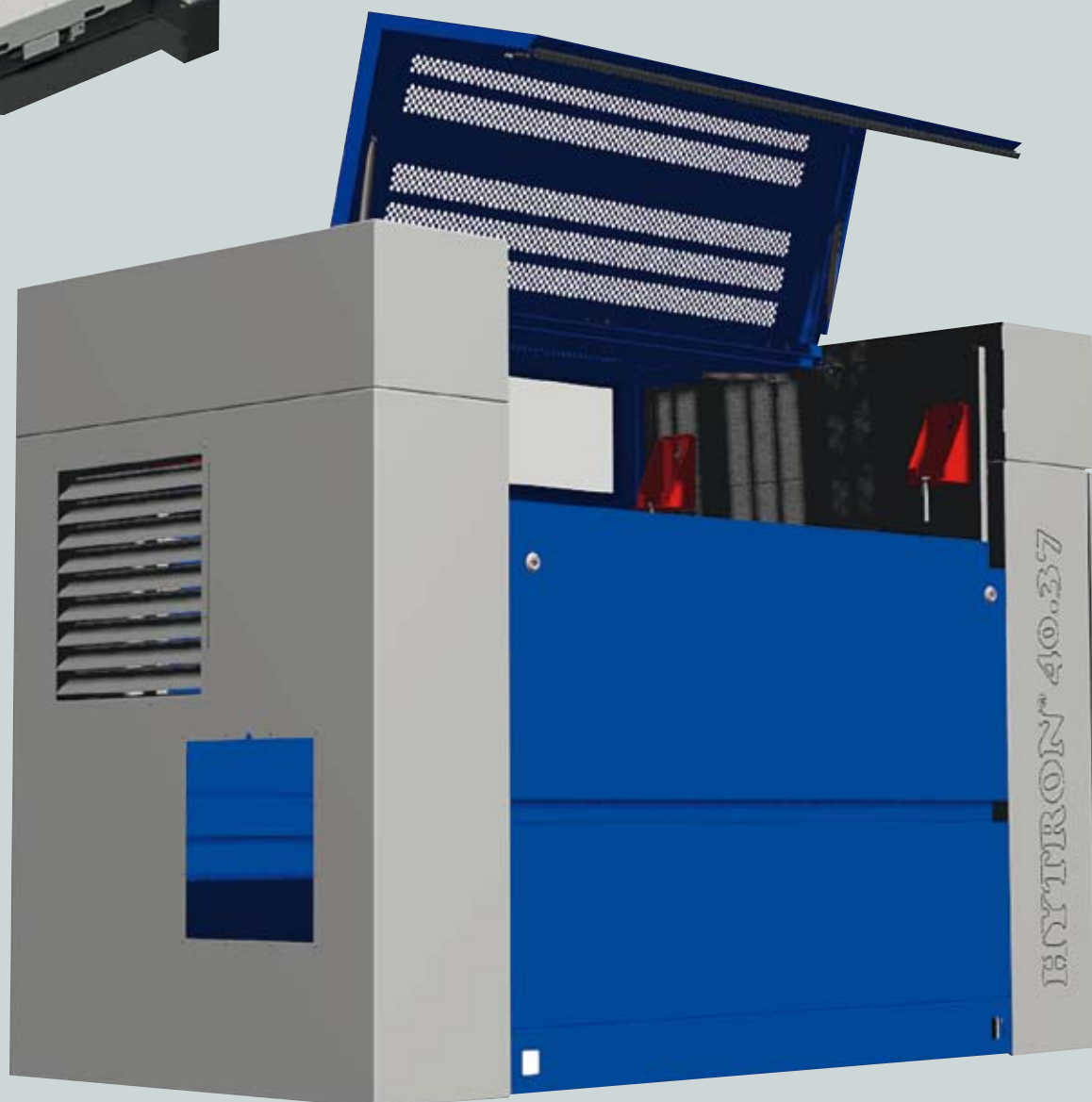


PARTNERSCHAFT VERBINDET!

Kernstück unseres Energiekonzeptes ist ein erdgasbetriebenes Blockheizkraftwerk. Damit werden Strom und Wärme für unsere Pulverbeschichtungsanlage umweltschonend erzeugt. Wir setzen dabei auf sauberes Erdgas von erdgas oö.

erdgas oö.
sorgenfrei versorgt

VERKLEIDUNG FÜR HOCHDRUCKPUMPEN: einfache Bedienung und Öffnung durch eine integrierte Bedieneinheit. Komplett mit Beschriftung und Zweifarbenausführung.



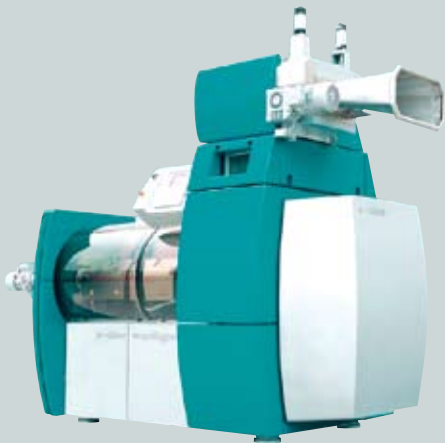
EIN SAUBERES BILD.

Seit jeher setzt Schinko auf Technik und Design – ein Erfolgsgeheimnis des Unternehmens. So können wir gewährleisten, dass unsere Konstruktionen einerseits den höchsten Standards in puncto Material, Materialverarbeitung, Sicherheit und Funktionalität entsprechen und andererseits sich gestalterisch in der Markenwelt unserer Kunden bewegen. Dem Wunsch nach individuellen Lösungen werden wir zudem mit einer großen Palette an Sonderfarben gerecht, aus denen unsere Kunden wählen können. Das Resultat ist ein perfektes Erscheinungsbild, in dem sich die Leistungsfähigkeit von Geräten nach außen hin sichtbar darstellt.





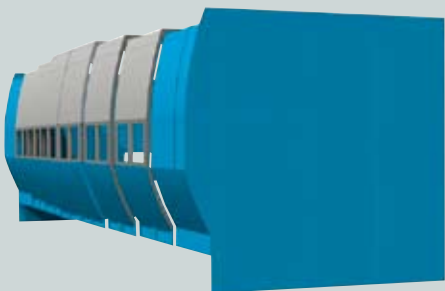
MASCHINENVERKLEIDUNG FÜR DIE HALBLEITER-INDUSTRIE: Ausführung in pulverbeschichtetem Niro in Kombination mit Sonderkunststoffverglasung. Schinko übernimmt den Teilzusammenbau und realisiert Sonderwünsche nach Reinraumstandards samt EMV-Schutz.



KUNSTSTOFF-RECYCLING-ANLAGE: Unter der formschönen Maschinenverkleidung aus einer Materialkombination von beschichtetem Niro-Blech und Kunststoff wird im Sinne unserer Umwelt aus Recyclingmaterial neuer Rohstoff für die Kunststoffindustrie.



MASCHINENVERKLEIDUNG: Labelmaker für Serienkennzeichnung in der Massenfertigung der Automobilindustrie. Zweifarbenausführung.



DREHMASCHINE FÜR SEHR LANGE BAUTEILE WIE KURBELWELLEN UND MASCHINENSCHWUNGMASSEN: Schiebetüren geben Sicherheit bei Werkzeugbruch. Geringes Gewicht, einfache Bewegung der Teile, Zusammenbau mit Sicherheitsglas.



QS IM SYSTEM.

Während Qualitätssicherung branchenüblich nur für Einzelteile angewandt wird, gewährleistet Schinko eine stringente Qualitätssicherung für das gesamte in Auftrag gegebene Verkleidungssystem. Durch unsere hohen Erfahrungswerte in den Bereichen Verkleidungen, Bediengehäuse und Schaltschränke sind wir in der Lage, schnelle und wirtschaftliche Lösungen für unsere Kunden zu bieten.

PERFEKT ORGANISIERT – SCHNELL MONTIERT.

Schinko legt besonderen Wert auf eine reibungslose Abwicklung von Aufträgen. Eine Prozesskette, die bei jedem Auftrag streng eingehalten wird, sorgt dafür, dass jeder Schritt zum richtigen Zeitpunkt erfolgen kann. Damit keine unnötige Zeit bis zur Bestückung von Maschinen und Anlagen vergeudet wird, montieren die Schinko Mitarbeiter genau geplante Verkleidungsteile im Werk Neumarkt vor. Die Anlieferung erfolgt dann nach dem Just-in-time-Prinzip zu genau dem Zeitpunkt, an dem das entsprechende Verkleidungsteil zur Endmontage benötigt wird.




Oberbank und Fa. Schinko:
Partnerschaft heißt
ein gemeinsames Ziel haben.

Oberbank. Ein bisschen mehr als eine Bank.

Oberbank
3 Banken Gruppe

Jetzt eShop nutzen: www.oberbank.at



VERKLEIDUNG EINER WERKSTÜCK-REINIGUNGSANLAGE: In die Verkleidung integrierte Bedienfelder unterstreichen die kompakte Bauweise. Die rundliche Formgebung sorgt für ansprechende Optik.



MASCHINENVERKLEIDUNG FÜR DIE HALBLEITERHERSTELLUNG:

Eine gelungene Kombination von Form und Funktion. Gebürstetes Niro-Blech ermöglicht eine einfache Reinigung und ist der ideale Werkstoff für die Reinraumtechnik.



KINGSIZE BY SCHINKO.

Ob 25 Meter lange Maschinen oder Drehmaschinen der Superlative, zum Beispiel für Schiffskurbelwellen: Das sind die Herausforderungen, die wir bei Schinko so lieben! Der Aufbau von Verkleidungen dieser Größe erfolgt aus Elementen. Zusammengefügt zu einem großen Ganzen gewährleisten sie den einwandfreien Schutz des Bedienpersonals und die optimale Funktion der Maschinen für die Fertigung tonnenschwerer Teile.



FIX UND FERTIG.

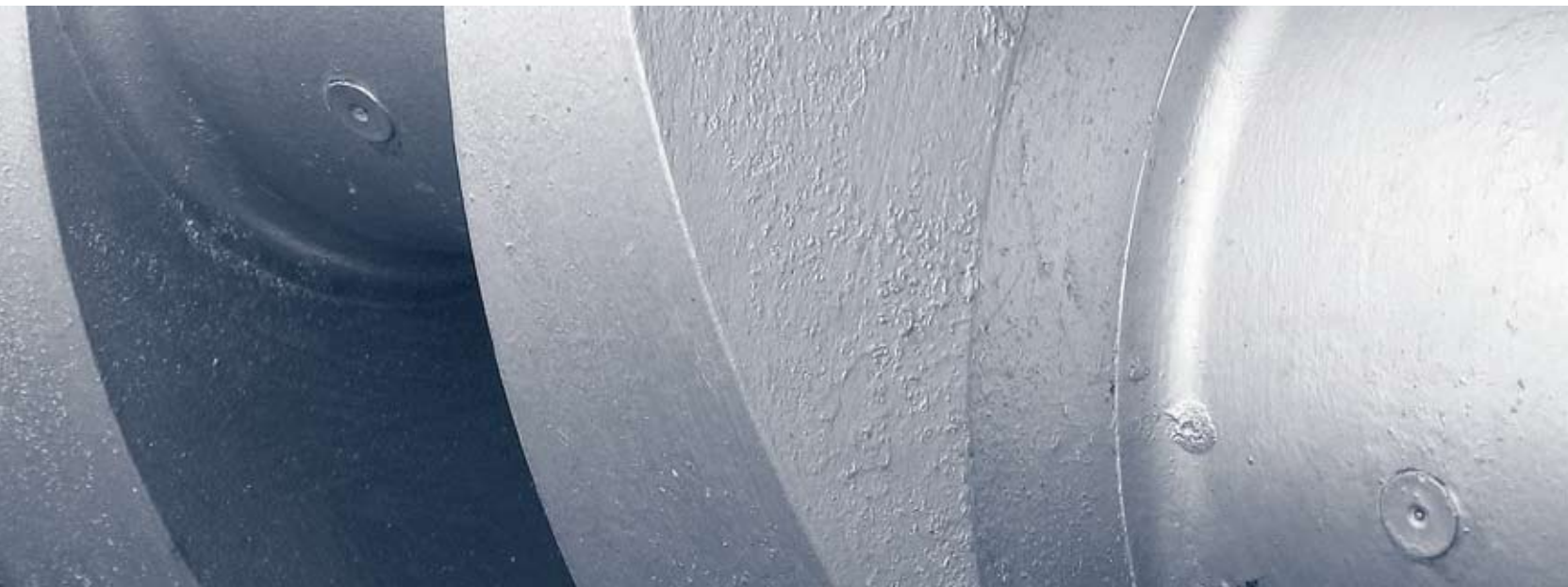
Groß, größer, Schinko: 4 x 5 Meter groß ist die Maschinenverkleidung für die Kunststoffindustrie, die gemeinsam mit den Kunden entwickelt wurde und nach einem extrem kurzen way to market in Serie ging. Die Maschinenverkleidung wird bei Schinko im Haus komplett vormontiert und auf Sattelschleppern in zwei Modulen beim Kunden angeliefert. Die Qualitätskontrolle und alle Tests des gesamten Moduls sind im Schinko-Leistungsumfang inbegriffen. Das stellt die hohe Kompetenz von Schinko unter Beweis – auch bei Serienfertigung derartiger Dimensionen.



SUPERLEICHT UND STABIL.

Was Sie sehen können, ist eine einwandfreie, eigenentwickelte Anlagenverkleidung. Was Sie nicht sehen können: Diese Verkleidung ist um mehr als 50 % leichter als konventionelle Verkleidungslösungen. Diese Gewichtsreduktion bedeutet weniger Gesamtkosten durch einen geringeren Montageaufwand (1-Mann-Montage), weniger Transportkosten und Kostenreduktion durch eine leichtere Unterkonstruktion. In die Verkleidung sind – von außen unsichtbar – intelligente Funktionen integriert, so wie Verstärkungen, Halterungen, Leitungsführungen und Leitungen. Eben typisch Schinko: durchdachte Konstruktion, beste Ausführung und unter dem Strich trotzdem die günstigste Lösung.





STRAFF ORGANISIERTE PROZESSABLÄUFE – VERLÄSSLICHE SICHERHEIT. DIE SCHINKO PROZESSKETTE.



1. Besprechung der Kundenanforderungen



2. Schinko-interne Entwicklung von Lösungsansätzen



3. Lösungswege und Kostenrahmen beim Kunden



4. Entscheidung durch den Kunden



5. Design und Konstruktion



6. Freigabe durch den Kunden



7. Prototypenfertigung



8. Gemeinsame Prototypenabnahme



9. Produktion



10. Logistik samt Verpackung und Versand



MITTEN IN EUROPA.

25 Kilometer nördlich von Linz, der oberösterreichischen Landesmetropole, liegt der Firmensitz der Schinko GmbH in Neumarkt im Mühlkreis. Hier befinden sich alle Leistungsbereiche des Unternehmens zentral unter einem Dach: Kundenbetreuung, Design, Konstruktion, Prototypenfertigung, Produktion, Pulverbeschichtung, Qualitätssicherung und Logistik. Neumarkt ist aus ganz Europa leicht zu erreichen. Und von Neumarkt aus ist ganz Europa leicht zu erreichen.

ZUM RICHTIGEN ZEITPUNKT AM RICHTIGEN ORT.

Die gute verkehrstechnische Anbindung und Lage und die logistische Leistungsfähigkeit der Lager- und Transportspezialisten des Hauses Schinko werden von vielen Kunden hoch geschätzt. So übernehmen wir auf Wunsch gerne den Bereich der Lagerhaltung für unsere Kunden. Damit ist die Ware jederzeit zum richtigen Zeitpunkt am gewünschten Ort – just in time!



Schinko GmbH, A-4212 Neumarkt i.M., Matzelsdorf 60
T: +43/(0)7941/6906, F: +43/(0)7941/6906-66, E-Mail: verkauf@schinko.at
www.schinko.at