



Schaltschränke |
Bedieneinheiten

Vorwort

Individuelle Lösung,
ideale Form

Vom ersten Tag an steht SCHINKO für etwas Besonderes —

Gerhard Lengauer
Geschäftsführender Gesellschafter



... und unsere Produkte, die bis ins kleinste Detail durchdacht sind, bezeugen dies. Bestes Industrie-Design ist seit jeher unser aller Ansporn. Denn gutes Design bedingt Funktionalität. Im Streben nach der idealen Form schaffen wir individuelle Lösungen – maßgeschneidert, Stück für Stück einzigartig. Das ist unsere Philosophie.

Lange haben wir nach einer geeigneten Metapher für unsere gestalterische Schaffenskraft gesucht. Ein Bild, das unsere Haltung, unsere Einstellung und die daraus resultierenden Erzeugnisse widerspiegeln könnte. Immerhin sind es unsere Gehäuse, die das Aussehen intelligenter Maschinen prägen. Wir erschaffen deren Oberfläche und Hülle. Und so erschließt sich auch die gefundene Metapher der menschlichen Haut. Denn sie ist ebenfalls Hülle. Und vieles mehr. Die Tätowierung ist dabei Ausdruck der ästhetischen Individualisierung.

Highlights

Der Erfolg hat viele Väter



Qualitätvolles DESIGN hebt Ihren Verkaufserfolg

- Jegliche Vorgaben bei Gewicht, Platzbedarf und Robustheit möglich
- Individuelle Lösungen und bewährte Systemkomponenten
- Flächenbündige Integration von Bildschirmen, Tastaturen etc.
- Kurze Entwicklungszeit – hoher Kosten-Nutzen-Effekt



Der MULTI-MATERIALMIX liebt Ihre vielfältigen Ideen

- One-Stop-Shop für beste Kundenlösungen
- Technisch und in allen Bereichen handwerklich hoch versierte Fachkräfte
- Sämtliche Kombinationen von Glas, Stahl, Alu, Niro, Holz, Melamin, Acrylglas, ...
- Im Modulsystem gefertigt und hochgradig vormontiert
- Für Maschinen der Superlative
- Für Speziallösungen auf engstem Raum



Modernes ENGINEERING bedeutet für Sie erhöhte Sicherheit

- Durchgängige Qualitätssicherung für das gesamte Verkleidungssystem
- Schnelle und reibungslose Prozesskette
- Project Data Management für technische Details auf Knopfdruck



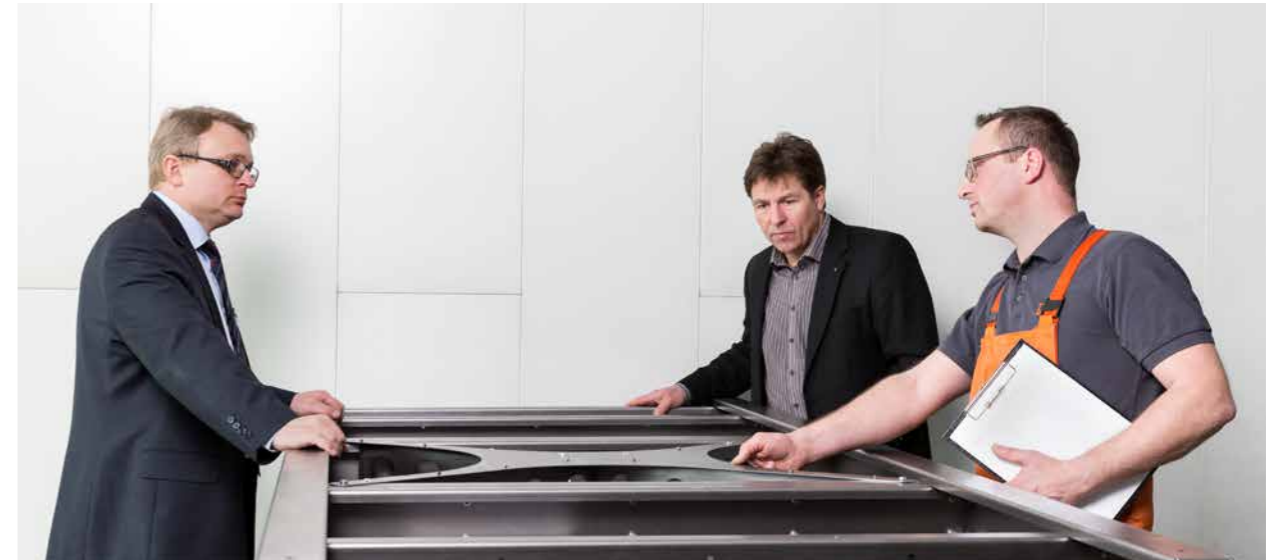
Mit NANO-OBERFLÄCHEN beschichten wir für Sie doppelt sauber

- Nano Hightech Pulverbeschichtung im gesamten RAL Farbspektrum
- Geschlossene, anorganische Schicht mit extrem hoher Dichte
- Dauerhafter Schutz gegen Korrosion
- Bei der Verarbeitung keine Phosphate, CSB, BSB und toxische Schwermetalle
- Ressourcenschonend



Spezielle MONTAGELÖSUNGEN schenken Ihnen wertvolle Zeit

- Fertige Montagelösungen nach Kundenwunsch
- Modulsysteme und Vormontage im Werk – für rasche Endmontage
- Völlig individuelle Montagelösungen
- Reduktion der Durchlaufzeiten
- Weniger Lagerplatz
- Kompakter Transport



Unsere Jahrzehntelange ERFAHRUNG lässt Sie ruhig schlafen

- Von Werkzeugmaschinen über Kunststoff bis zu Prüftechnik
- Erfahrene Expertinnen und Experten für Design, Produktion, Logistik und Transport
- Eine persönliche, engagierte Ansprechperson während des gesamten Herstellungsprozesses



Ein hochentwickeltes LOGISTIKSYSTEM führt Sie punktgenau zu Ihrem Ziel

- Moderne Produktionsanlagen
- Hochentwickelte Informations- und Materiallogistik
- Anlieferung just-in-time
- Vom Prototypen bis zur Großserie
- Lagerung

Produktgalerie

Top-Technik tailormade



Steuerpult für Messanlage / Fräsanlage

Alle Funktionen an einem Ort. Zwei Video-Bildschirme für die Überwachung des Fertigungsraumes in Echtzeit.

ABMESSUNGEN 592 x 1117 x 525 mm

MATERIALIEN Stahlblech, zweifarbige Beschichtung

VERARBEITUNG Geschweißt, geschraubt, geklebt

VERSCHLUSSART Abdeckungen geschraubt, Öffnung von hinten und unten

BESONDERHEITEN Spezielles Design mit vielen Radien; Rohrgriff; Tragarm drehbar



Bediengehäuse für Kantroboter

Eine robuste, aber dennoch schlanke Konstruktion für die ergonomische Integration von Tastatur und Bildschirm.

ABMESSUNGEN 510 x 1800 x 600 mm

MATERIALIEN Aluminium, Stahlblech

VERARBEITUNG Geschraubt, Steher geschweißt

VERSCHLUSSART Klappe mit Ölbremse

BESONDERHEITEN Dreh- Schwenkmechanismus; Bedienfront nach vorne/unten wegklappbar; links rechts schwenkbar; Tastatur aufklappbar; Kabel durch die Dreheinheit geführt; Bildschirm ist schwenkbar



Bediengehäuse für Fertigungsstraße

Das anspruchsvolle Design vereint eine elegante Optik mit einer hoch belastbaren Ausführung.

ABMESSUNGEN 590 x 620 x 490 mm

MATERIALIEN Stahlblech, Edelstahl geschliffen

VERARBEITUNG Geschweißt, aufgeschraubte Seitenteile

VERSCHLUSSART Abdeckungen geschraubt

BESONDERHEITEN Design-Bediengehäuse; eingesetzter Griff in Edelstahl geschliffen; vertiefter Not-Aus Taster; auf Tragarm montierbar; Variabel anpassbar an Monitor und Tastatur; Eingesetztes Glas



Bediengehäuse für Werkzeugmaschine

Die ästhetische Abstimmung von Sockel, Tastatur und Bildschirm erhöht die Attraktivität des Arbeitsplatzes.

ABMESSUNGEN 700 x 1060 x 250 mm

MATERIALIEN Stahlblech, Edelstahl geschliffen

VERARBEITUNG Dichtgeschweißt

VERSCHLUSSART Standard KG Scharniere, Drehriegelverschluss mit Hakenzunge, Druckmagnet bei Tastaturklappe

BESONDERHEITEN Bediengehäuse beschichtet mit optischer Verkleidung in Edelstahl, die auch als Griff zum Drehen dient; oben und unten auf Tragarm montierbar; Tastaturlade durch Drücken aufklappbar (Magnet); Klappe mittels Ölbremse gedämpft; Drehriegel auf der Seite



Bediengehäuse für Zerspanungsanlage

Die übersichtliche Anordnung der Bedienelemente dienen der Ergonomie, der schwenkbare Tragarm sorgt für hohe Flexibilität bei der Arbeit.

ABMESSUNGEN 570 x 740 x 500 mm

MATERIALIEN Stahlblech, Edelstahl geschliffen

VERARBEITUNG Dichtgeschweißt, geklebt

VERSCHLUSSART Scharnierte Tür inkl. geschäumter Dichtung, Drehriegelverschluss

Verschraubte und verklebte Gehäusemodule; farblich abgestimmte Frontplatten; geschraubte Seitenblenden in Edelstahl, optional pulverbeschichtet und an das Design des Gehäuses angepasst;

BESONDERHEITEN Griff in Edelstahl; Anbindung für Tragarm



Bediengehäuse für Fräsanlage

Die modulare Gestaltung ermöglicht auf Wunsch die Anordnung eines zusätzlichen Bildschirms.

ABMESSUNGEN 600 x 930 x 380 mm

MATERIALIEN Stahlblech, Edelstahl geschliffen

VERARBEITUNG Dichtgeschweißt

VERSCHLUSSART Scharnierte Tür inkl. geschäumter Dichtung, Drehriegelverschluss

Verschraubte und verklebte Gehäusemodule; geschraubte Seitenblenden in Edelstahl geschliffen; Griff in Stahl mit schwarzem Gummibezug; nach vorne und hinten schwenkbar; Anbindung für Tragarm; Gläser inkl.

BESONDERHEITEN Siebdruck;



Bediengehäuse für Waschanlagen

Das zuverlässige und wartungsfreie Funktionieren von Waschanlagen verlangt höchste Anforderungen an die Dichtheit der Bediengehäuse.

ABMESSUNGEN 508 x 520 x 211 mm

MATERIALIEN Edelstahl pulverbeschichtet, Edelstahl geschliffen

VERARBEITUNG Dichtgeschweißt, geschraubte Frontplatte und Seitenteile

VERSCHLUSSART Standard KG Scharniere, Drehriegelverschluss mit Hakenzunge

Hochwertiges Design durch aufgesetzte Edelstahlradien und geschliffene Seitenteile; austauschbare geschraubte Front; vielfältige Verwendung bzw. Anordnungsmöglichkeiten der Taster bei gleichbleibendem Grundgehäuse; Schwenkrichtung in jede gewünschte Richtung anpassbar; Anbindung für Tragarm

BESONDERHEITEN



Bediengehäuse für Kunststoff-Fertigungsanlagen

Die Gesamtkonstruktion ist über zwei Achsen schwenkbar und bietet mit zwei parallelen Monitoren den vollen Überblick.

ABMESSUNGEN 840 x 883 x 820 mm

MATERIALIEN Stahlblech pulverbeschichtet

VERARBEITUNG Geschweißt, verschraubt

VERSCHLUSSART Standard KG Scharniere, Drehriegelverschluss

Zwei Monitore nebeneinander; schwenkbar nach oben und unten; geneigte Tastatur; Anbindung für Tragarm; Grundgehäuse mit gerundeter Tür; eingesetzter Not-Aus Taster; Glasfront inkl. Siebdruck;

BESONDERHEITEN



Bediengehäuse für die Lebensmittelindustrie

Speziell für die Lebensmittelindustrie konzipiert lässt sich das zuklappbare Gehäuse einfach bedienen.

ABMESSUNGEN 380 x 250 x 230 mm

MATERIALIEN Niro, Haube aus Kunststoff

VERARBEITUNG Dichtgeschweißt

VERSCHLUSSART Drehriegel seitlich unter Kunststoffhaube verdeckt

BESONDERHEITEN Schwenkbare Kunststoffhaube zum Verdecken des Bedientableaus; in sich rundes Gehäuse; dichte Anbindung für Tragarm; Deckel mit geringem Spalt zum Gehäuse (für Lebensmittel)



Bediengehäuse für Abkantpressen

Zwei seitliche Griffe sorgen dafür, dass sich das Gehäuse einfach und schnell in jede gewünschte Position bringen lässt.

ABMESSUNGEN 688 x 542 x 220 mm

MATERIALIEN Stahlblech pulverbeschichtet

VERARBEITUNG Geschraubt, geschweißt

VERSCHLUSSART Geschraubte Abdeckung, Klappe für Tastatur hält durch Eigengewicht und wird durch gekanteten Griff geöffnet

BESONDERHEITEN Seitlich verlaufende Rohrbügel; mittels Ölbremse gedämpfte Klapplade für Tastatur



Bediengehäuse für Steuerungsanlagen in der Bauindustrie

Designgehäuse zur Steuerung von Betonmischanlagen und Logistikprozessen bei der Produktion vielfältiger Betongüter.

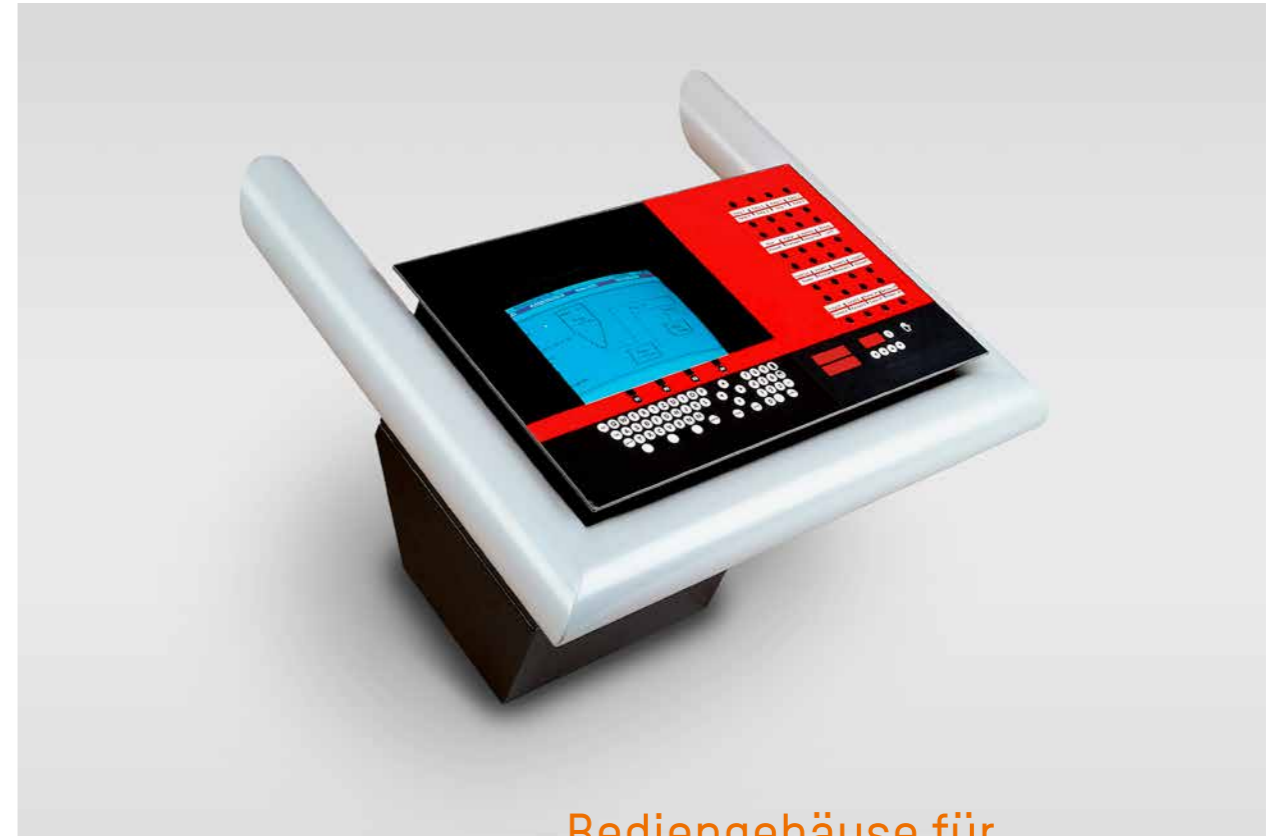
ABMESSUNGEN 500 x 450 x 370 mm

MATERIALIEN Stahlblech pulverbeschichtet, Glas

VERARBEITUNG Geschweißt/gesteckt

VERSCHLUSSART Schnappverschlüsse

BESONDERHEITEN Monitore hinter rahmenloser Glasfront; eingearbeitete Mousepads; modular aufgebaut (erweiterbar)



Bediengehäuse für den Landwirtschaftsbereich

Für die Agrarindustrie entwickelt, gelangt dieses robuste Gehäuse bei der Steuerung von Futteranlagen für die Schweine- und Rindermast zum Einsatz.

ABMESSUNGEN 1200 x 600 x 900 mm

MATERIALIEN Stahlblech verzinkt und pulverbeschichtet, Rohr Edelstahl

VERARBEITUNG Geschweißt, verschraubt, geklebt

VERSCHLUSSART Drehriegel seitlich verdeckt liegend, Stangenscharnier

BESONDERHEITEN Massiver Rohrbügel zum Schutz des Gehäuses; Bedienfeld mit aufgeklebter Folientastatur



Schaltschrank für die Fahrzeugindustrie (LKW Aufbauten)

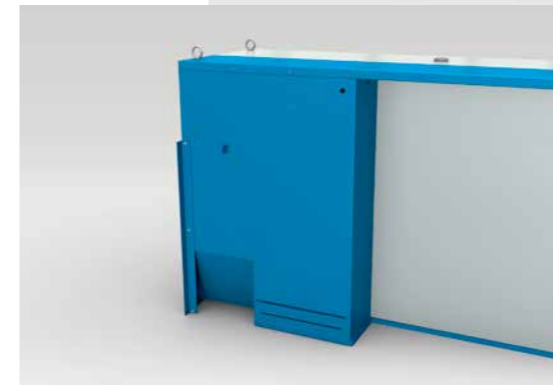
Spezialgehäuse aus geschliffenem Edelstahl mit pulverbeschichtetem Deckel. Die vier Schraubverschlüsse sind unverlierbar.

- ABMESSUNGEN** 1000 x 750 x 520 mm
- MATERIALIEN** Niro geschliffen
- VERARBEITUNG** Geheftet, Schliffbild wieder hergestellt und Stahl beschichtet
- VERSCHLUSSART** KG Standardscharnier, Deckel geschraubt
- BESONDERHEITEN** KL Gehäuse mit Abschrägung im Gehäuse; geschäumte Deckeldichtung



Schaltschrank für Werkzeugmaschinen / Drehmaschinen

Für den direkten Anbau an die Drehmaschine ausgelegt, ist der Schaltschrank mit oben eingebauten Aufnahmen für Führungsschienen, für die Drehmaschinen-Schiebetüren sowie für den Kabelschlepp ausgestattet. Die Schaltschrankrückwand übernimmt mit dem Späneschutz und der Späneaufnahme eine sehr hilfreiche Doppelfunktion.



- ABMESSUNGEN** 2490 x 1100 x 680 mm
- MATERIALIEN** Stahlblech pulverbeschichtet
- VERARBEITUNG** Mantel geteilt und geheftet, Grundgestell geschweißt
- VERSCHLUSSART** GS Standardscharnier, Drehriegel mit Schlossstangen (3 Punkt Verschluss)
- BESONDERHEITEN** Gehäuseaufbau für Anbau an Drehmaschine



Schaltschrank für die Halbleiterindustrie

Aus Edelstahl gefertigt, außen pulverbeschichtet, innen blank und mit eigenen EMV-Dichtungen ausgestattet erfüllt dieser Spezialschaltschrank alle Voraussetzungen für den in der Halbleiterindustrie oftmals geforderten EMV-gerechten Ausbau.

ABMESSUNGEN 600 x 600 x 250 mm

MATERIALIEN Edelstahl nur außen pulverbeschichtet

VERARBEITUNG Dichtgeschweißt

VERSCHLUSSART 4x Schnellverschluss

BESONDERHEITEN Viele Ausnehmungen; EMV Dichtung; Zugausgleich



Schaltschrank für die Fahrzeugindustrie / Bahn

Die hohen Beschleunigungs- und Bremskräfte im Bahnbereich erfordern ganz besondere Anforderungen an den Schaltschrank: Geringes Gewicht, hohe Steifigkeit und eine maximale Aufnahmekapazität. Diese konnten durch eine leichte Alu-Konstruktion mit Versteifungselementen aus Profilstrukturen erreicht werden.

ABMESSUNGEN 600 x 1700 x 410 mm

MATERIALIEN Aluminium pulverbeschichtet

VERARBEITUNG Geschweißt, geschraubt

VERSCHLUSSART GS Standardscharnier, Drehriegel mit Schlosstangen (3 Punkt Verschluss)

BESONDERHEITEN Eintürig, Ausnehmungen individuell anpassbar



Schaltschrank für die Lebensmittelindustrie / Getränkeindustrie

Dieser Schaltschrank ist als Teil einer Maschinenverkleidung für die PET Flaschenproduktion in Einsatz. Verschiedene abgetrennte Baubereiche mit einer durchdachten Mehrfarbenoptik erleichtern dem Bediener die Arbeit. Hohe Bauteildicht im Schaltschrank.

ABMESSUNGEN 1644 x 1995 x 600 mm

MATERIALIEN Stahlblech pulverbeschichtet

VERARBEITUNG Ecken dichtgeschweißt, großer Mantel geteilt und geheftet

VERSCHLUSSART GS Standardscharnier, Drehriegel mit Schlossstangen (3 Punkt Verschluss)

BESONDERHEITEN Zwei Schränke zu einem zusammengebaut; mehrtürig, ohne Mittelsteher; für Anbau an eine Maschinenverkleidung Bodenausnehmung und Abdeckung für Kabeleinlass; inkl. Plantasche



Schaltschrank für die Lebensmittelindustrie / Fleischindustrie

Gebürsteter Edelstahl, lebensmittelechte Dichtungen, das innen liegende Scharnier und eine weit öffnende Tür sorgen für höchste Dichtheit, Hygiene und einfache Bedienung.

ABMESSUNGEN 390 x 549 x 217mm

MATERIALIEN Niro geschliffen

VERARBEITUNG Geheftet, Schliffbild wieder hergestellt

VERSCHLUSSART Sonder-Verschwindcharnier innen liegend, Knebelgriff mit Schlossstangen (3 Punkt Verschluss)

BESONDERHEITEN Silikondichtung gesteckt, 2-fach Dichtkante; abgeschrägtes Dach



Schaltschrank für das Transportgewerbe / Wiegeterminal

Die doppelwandige Tür ist mit innen aufgeschraubten Aufnahmen für einen 19" Touchscreen ausgestattet. Weiters zählen Aufnahmen über die gesamte Höhe, eine eingebaute Schwenklappe für die Entnahme von Arbeitspapieren aus dem integrierten Druckerfach und ein schräg gestaltetes Regendach für die Außenaufstellung zur Ausstattung des Schaltschranks.

ABMESSUNGEN 800 x 1935 x 650 mm

MATERIALIEN Stahlblech pulverbeschichtet und Niro geschliffen

VERARBEITUNG Grundgestell geschweißt, angeschraubte Seitenteile

VERSCHLUSSART 120° Scharnier, Schwenkhebel, Flachstangenverschluss

BESONDERHEITEN Tür doppelwandig mit aufgeschraubten, flächenbündigen Niro-Blenden; stabiler Boden; Sockel aus gekanteten und verschweißten Profilblechen



Schaltschrank für die Lebensmittelindustrie/ Getränkeindustrie

Um eine gute Zugänglichkeit zum Innenraum zu ermöglichen, wurde eine 3-türige Lösung mit nur einem Mittelsteher realisiert.

ABMESSUNGEN 1800 x 2200 x 525 mm

MATERIALIEN Stahlblech pulverbeschichtet

VERARBEITUNG Mantel geteilt und geheftet

VERSCHLUSSART 120° Scharnier, Drehriegel inkl. Schlosstangen (3 Punkt Verschluss)

BESONDERHEITEN 3-türig, ein Mittelsteher; Sockel mit Kabelfreistellungen aus gekanteten und verschweißten Profilblechen



Schaltschrank für die Halbleiterindustrie / Lithographie / Bonding

Besonderer Wert wurde auf die gute Zugänglichkeit zum Innenraum durch eine 2-türige Lösung ohne Mittelsteher gelegt. Aus Edelstahl in hochglänzender Spiegeloptik gefertigt und mit geschäumten PU-Dichtungen ausgestattet erfüllt der Schaltschrank die hohen Anforderungen der Halbleiterindustrie.

ABMESSUNGEN 1400 x 1550 x 490 mm

MATERIALIEN Edelstahl Spiegeloptik

VERARBEITUNG Mantel geteilt und geheftet

VERSCHLUSSART 6S Standardscharnier, Drehriegel inkl. Schlosstangen (3 Punkt Verschluss)

BESONDERHEITEN Zweitürig ohne Mittelsteher; Ausnehmung in Boden mit Abdeckungen für Kabeldurchführungen; integrierten Aufnahmen für Ringschrauben für den Transport



Schaltschrank für die Umwelttechnik / Hochfrequenztechnik

Der Schaltschrank beherbergt die für die Erzeugung von Ozon notwendigen Hochspannungsgeneratoren. Dabei nimmt ein stark belastbarer Formrohrrahmen die hohen Gewichtskräfte auf. Der Einsatz bei Trinkwasseraufbereitungsanlagen stellt ganz besondere Anforderungen an den Transport und die Erdbebensicherheit. So wurden zum Beispiel spezielle Nieten verwendet, die Baugrößen exakt auf Containermaße abgestimmt und Einrichtungen für die Manipulation vor Ort mit Stapler oder Kran vorgesehen.

ABMESSUNGEN 2900 x 2000 x 1900 mm

MATERIALIEN FVZ, nur außen pulverbeschichtet, innen blank bzw. FVZ

VERARBEITUNG Genietet, Rahmen geschweißt

VERSCHLUSSART 180° Scharnier, Drehriegel inkl. Schlosstangen (3 Punkt Verschluss)

BESONDERHEITEN EMV Verbindung; EMV Dichtung; gesamter Schrank genietet



Schaltschrank für den Medizintechnik Bereich / Krankenhaus-Hygiene

Zu 100% aus Chrom Nickel Stahl gefertigt, entspricht der Schaltschrank den hohen Hygieneanforderungen von Labors und Krankenhäusern. Das besondere Design mit einer großflächigen, in der vorderen Tür integrierten Glasscheibe ermöglicht trotz des geforderten hohen Prozessschutzes einen ausgezeichneten Prozessüberblick.

ABMESSUNGEN 700 x 400 x 350 mm

MATERIALIEN Niro geschliffen

VERARBEITUNG Dichtgeschweißt, Schliffbild wieder hergestellt

VERSCHLUSSART KG Standardscharnier, 2x Drehriegel

BESONDERHEITEN Sichtglas im Deckel



Panel PC 21 Zoll

Das Panel besteht durch minimalen Platzbedarf bei maximaler Funktionsdichte. Für die äußerst ansprechende Optik wurde die integrierte Bildschirmabdeckung aus entspiegeltem Glas gefertigt und die sichtbaren Bereiche aus pulverbeschichtetem Aluminium.

ABMESSUNGEN 542 x 364 x 116 mm

MATERIALIEN Alu beschichtet (teils abgeklebt), FVZ blank

VERARBEITUNG Dichtgeschweißt

VERSCHLUSSART Geschraubt

BESONDERHEITEN EMV Verbindung; alle Teile geschraubt



Schaltschrank für die Umweltechnik / Trinkwasseraufbereitung / Ozonproduktion

Der Schaltschrank beherbergt die für die Erzeugung von Ozon notwendigen Hochspannungsgeneratoren. Dabei nimmt ein stark belastbarer Formrohrrahmen die hohen Gewichtskräfte auf. Der Einsatz bei Trinkwasseraufbereitungsanlagen stellt ganz besondere Anforderungen an den Transport und die Erdbebensicherheit. So wurden zum Beispiel spezielle Nieten verwendet, die Baugrößen exakt auf Containermaße abgestimmt und Einrichtungen für die Manipulation vor Ort mit Stapler oder Kran vorgesehen.

ABMESSUNGEN 5405 x 2000 x 2000 mm

MATERIALIEN FVZ, nur außen pulverbeschichtet, innen blank bzw. FVZ

VERARBEITUNG Genietet, Rahmen geschweißt

VERSCHLUSSART 180° Scharnier, Drehriegel inkl. Schlossstangen (3 Punkt Verschluss)

BESONDERHEITEN EMV Verbindung; EMV Dichtung; gesamter Schrank genietet



Schaltschrank für die chemische Prozessindustrie / Labor-Prüftechnik

Leichte Zugänglichkeit durch die beidseitige Türlösung und eine integrierte Bildschirmaufnahme kennzeichnen diesen speziell für die Chemische Industrie entwickelten Schaltschrank ebenso aus, wie die Ausführung in Chrom-Nickel Stahl und der attraktive Mehrfarben-Look.

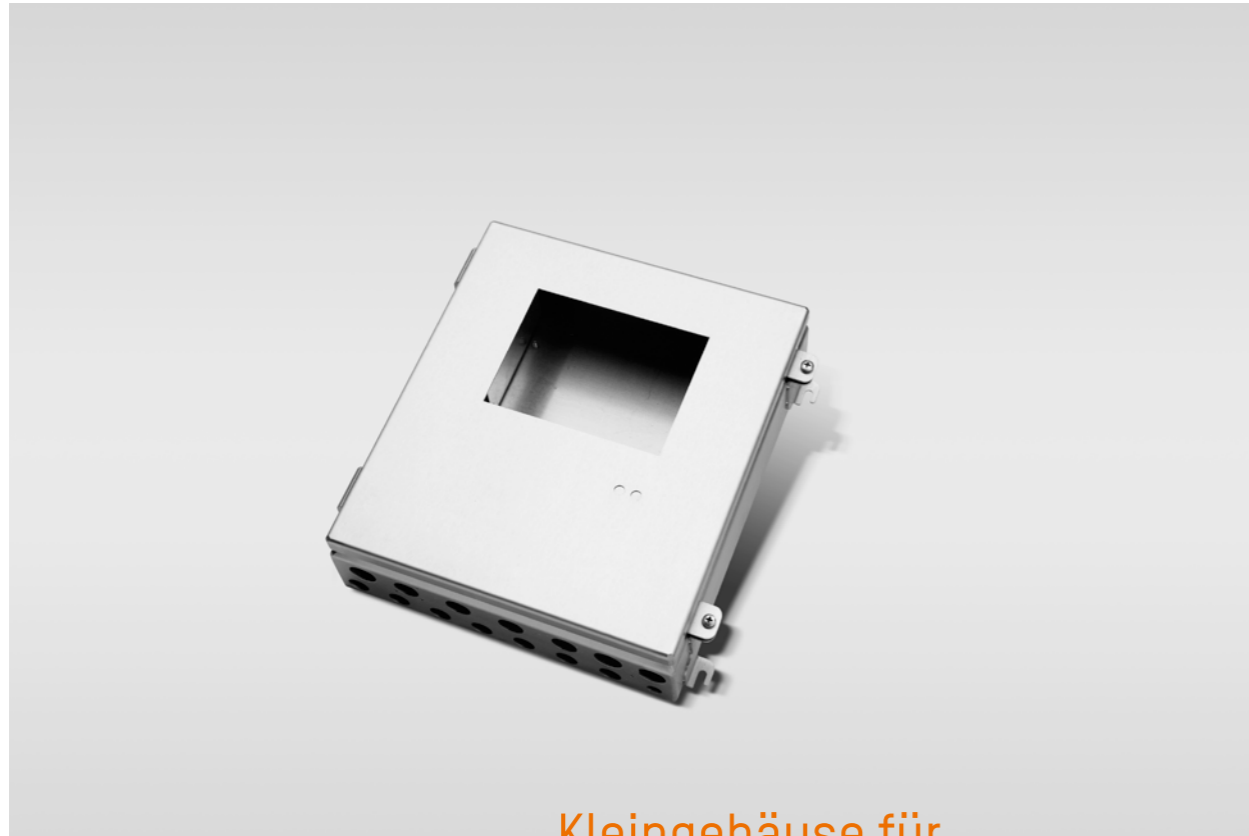
ABMESSUNGEN 750 x 1000 x 520 mm

MATERIALIEN Niro geschliffen, Stahlblech pulverbeschichtet

VERARBEITUNG Geheftet, Schliffbild wieder hergestellt, Stahl beschichtet

VERSCHLUSSART KG Standardscharnier, Drehriegel

BESONDERHEITEN KG Gehäuse mit Abschrägung in Gehäuse und Tür



Kleingehäuse für Analysetechnik

Das sehr hochwertig ausgeführte Kleingehäuse lässt beim Verschluss, beim Öffnungswinkel und bei den Einbauten verschiedenste individuelle Kundenlösungen zu.

ABMESSUNGEN 190 x 280 x 100 mm

MATERIALIEN Stahlblech pulverbeschichtet

VERARBEITUNG Dichtgeschweißt

VERSCHLUSSART KL außenliegendes Scharnier,
2x seitlich außerhalb des Gehäuses geschraubt

BESONDERHEITEN Standard KL Gehäuse, scharniert,
Sonderverschraubung außerhalb des Gehäuses



Großschrank und Kleingehäuse für die Bahnindustrie

Individuelle Schaltschranklösungen für den Bahnbereich. Der Einsatz erfolgt in der Fahrzeugführerkabine, im Außenbereich am Triebwagen oder im Bereich des Fahrwerks. Nach genauer Ermittlung des Platzbedarfes werden die idealen Größen festgelegt. Besonderer Wert wird dabei auf die optimale Zugänglichkeit der verbauten Komponenten bei Montage und Service gelegt. Die Schränke werden fix fertig vorkonfektioniert und sind bereits mit allen Ausnehmungen und Aufnahmen versehen.

ABMESSUNGEN 300 x 150 x 120 mm bis 1800 x 2400 x 600 mm

MATERIALIEN Stahlblech pulverbeschichtet/Niro/Aluminium

VERARBEITUNG Dichtgeschweißt oder geheftet

VERSCHLUSSART Scharniere nach Größe angepasst (KG oder GS),
Drehriegel oder Knebeldrehriegel

BESONDERHEITEN Zweitürig mit oder ohne Mittelsteher; eintürig; Glaseinsatz möglich;
Montageplatte verbaubar; Ausschnitte individuell anpassbar



Großschaltschrank für den Logistikbereich

Großschrank in extrem widerstandsfähiger Ausführung für Kräne in Containerhäfen. Die rauen Bedingungen im täglichen Einsatz verlangen eine absolut salzwasserbeständige Fertigung aus Nirosta.

ABMESSUNGEN ca. 3000 x 1300 x 350 mm

MATERIALIEN Edelstahl 3 C

VERARBEITUNG Geschweißt und beschichtet

VERSCHLUSSART Stecktüren mit 6x Knebelgriff (Edelstahl)

BESONDERHEITEN Geschweißte Mittelsteher; Regendach; Lüfterabdeckungen geschraubt



Schaltschrank für die Bahnindustrie

Für die Bahnindustrie entwickelte Speziallösung mit individuellen Abmessungen, Sichtfenstern, Einschüben und Sondereinbauten. Die kompakte Bauweise und die besondere Ausführung erfolgten auf Kundenwunsch.

ABMESSUNGEN 600 x 2200 x 350 mm

MATERIALIEN Stahlblech pulverbeschichtet

VERARBEITUNG Geschweißt, geschraubt

VERSCHLUSSART GS Standardscharnier,
Schwenkhebel mit Stangenverschluss (3 Punkt Verschluss)

BESONDERHEITEN Tür inkl. 19 Zoll Einbauten; Regendach; Lüftungsschlitze im Gehäuse



Klemmenkasten für den Logistikbereich

Diese Kombination aus Klemmenkasten und Bediengehäuse mit Folientastatur stellt eine kompakte, kostenoptimierte Lösung dar.

- ABMESSUNGEN** 250 x 190 x 80 mm
- MATERIALIEN** Stahlblech pulverbeschichtet
- VERARBEITUNG** Dichtgeschweißt
- VERSCHLUSSART** Geschraubter Deckel
- BESONDERHEITEN** Deckel mit integrierter Folientastatur, IP 66 geprüft



Stromverteiler, Ladestation

Der ergonomischer Zugang zu den Steckdosen, die einfache Verankerung am Boden und das klare Gehäusedesign zeichnen diese Ladestation aus.

- ABMESSUNGEN** 165 x 1200 x 86 mm
- MATERIALIEN** Stahlblech pulverbeschichtet
- VERARBEITUNG** Geheftet
- VERSCHLUSSART** Geschraubte Abdeckungen
- BESONDERHEITEN** Einfacher Aufbau; Frontteile abnehmbar; Standfestigkeit durch große Bodenplatte; durch geschraubte Frontteile individuelle Farbkombinationen möglich



Gehäuse für industrielle Automatisierung

Kompakte Technik auf kleinstem Raum. Dieses Multikompaktgehäuse für die industrielle Steuerungstechnik macht die innere Präzision nach außen sichtbar.

ABMESSUNGEN 220 x 220 x 130 mm

MATERIALIEN Stahlblech pulverbeschichtet

VERARBEITUNG Einzelteile verschraubt

VERSCHLUSSART Einzelkomponenten mit Schrauben und Gewindetiefzügen verschraubt

BESONDERHEITEN Ausbrechbare Ausschnitte für individuelle Anpassungen;
Zusammenbau erfolgt beim Kunden



Schaltschrank in Funktion eines Industrie-PC-Gehäuses

Gehäuse für Industrie-PC mit extrem hohem Vorfertigungsgrad. Platinensteckplätze, Trafoanschraubpunkte, Kabelführung, Tasterverschraubungen, Leuchtdiodensteckplätze, Kühlrippenhaltepunkte und Schnittstellenaus- und -eintritte sind bereits integriert.

ABMESSUNGEN 220 x 280 x 110 mm

MATERIALIEN Niosta

VERARBEITUNG Gehäuse und Einsätze geheftet

VERSCHLUSSART Deckel und Boden abnehmbar, Schiebedeckellösung

BESONDERHEITEN Deckel und Boden mit Tiefzügen zum Versenken der Schrauben; diverse Befestigungsmöglichkeiten für Elektroneinbauten; inkl. Folientastatur;
Schiebedeckel zum Abdecken der DVD/CD Ausgabe



Schaltschrank Kombination: Mensch Maschine Interface

Das „Mensch Maschine Interface“ ist eine Kombination aus Schaltschrank, Bedienfeld und integrierter Anzeige in einem Gehäuse.

ABMESSUNGEN 600 x 1750 x 700 mm

MATERIALIEN Stahlblech pulverbeschichtet

VERARBEITUNG Gehäuse geheftet

VERSCHLUSSART Schaltschrank mit scharnierter Tür und Schwenkhebel, Tastaturklappe mit Magnet

BESONDERHEITEN Mobile Version mit Rollen verfügbar; auf der Rückseite Schaltschrank für PC und Elektronik; Front mit ölgebremster Tastaturklappe; Monitorgehäuse inkl. oranger Designplatte, die auch für Taster verwendet werden kann



Schaltschränke für Halbleiterindustrie

Gebaut für die hohen Belastungen durch aggressive chemische Abläufe in der Halbleitertechnik. Aus NIRO gefertigt, pulverbeschichtet und durch nicht beschichtete Innenseite und spezielle Dichtungen EMV-gerecht ausgestattet.

ABMESSUNGEN 600 x 250 x 600 mm

MATERIALIEN Edelstahl nur außen pulverbeschichtet

VERARBEITUNG Dichtgeschweißt

VERSCHLUSSART 4x Schnellverschluss

BESONDERHEITEN Viele Ausnehmungen, EMV Dichtung, innen nicht beschichtet



Schaltschränke für den Offshore-Bereich

Der Einsatz auf hoher See erfordert höchsten Schutz gegen Korrosion. Hightech-Materialien und eine präzise Verarbeitung für höchste Dichtigkeit sind erforderlich.



ABMESSUNGEN 800 x 1000 x 300 mm

MATERIALIEN Edelstahl 1.4462/ V5 A geschliffen

VERARBEITUNG Dichtgeschweißt

VERSCHLUSSART KG Standardscharnier, Drehriegel in Edelstahl

BESONDERHEITEN IP 66 Prüfung; spezielles Niro für den Außenbereich, hoch resistent gegen Witterung und Salz



Schaltschrank Outdoor

Extrem robust und dicht konstruiert und mit einer Spezialbeschichtung der gesamte Oberfläche und des Sockels dauerhaft gegen Korrosion geschützt, trotz dieser Schaltschrank Regen, Wind, Hitze und Kälte.

ABMESSUNGEN 1800 x 1300 x 570 mm

MATERIALIEN Aluminium und Edelstahl pulverbeschichtet

VERARBEITUNG Innenschrank geheftet

VERSCHLUSSART GS Standardscharnier und Schwenkhebel

BESONDERHEITEN Gehäuse und Türen für optimale Isolation doppelwandig aufgebaut; Montageplatte tiefenverstellbar; Regendach; Türen abgeschrägt



Technische Fakten Tragarme

Einfache Gehäuse-Anbindungen – von oben, unten oder von der Rückseite. So können der geforderte Zugang und der Bewegungsraum individuell gestaltet werden.

Hochflexible Maschinen-Anbindung – in Wand-, Dach- und Boden-ausführung. Je nach örtlichen Gegebenheiten werden so besonders ergonomische Lösungen erreicht.

Kundenindividuelle und flexible Gestaltung der Abstände von und zur Maschine. Auch dieser Vorteil sorgt für ideale Arbeitsbedingungen im Sinne einer entspannten Körperhaltung und bester Sichtverhältnisse.

Einfache und schnelle Bauteilbestückung. Damit werden eine rasche Fertigung und Montage vor Ort sowie kurze Wartungsintervalle garantiert.

Dreh-, Kipp- und Schwenkfunktion. So wird ein größtmöglicher Aktionsradius geschaffen, der für ideale Arbeitspositionen und Blickwinkel sorgt.

Dauerhaft stabile Fixierung der Position durch Klemmhebel. Ist die richtige Einstellung gefunden, bleibt sie mit einem Griff auch genau so erhalten.



Auf Wunsch Ausführung mit Schwenkrad und Höhenverstellung. Damit wird der Bewegungsraum weiter erhöht.

Eine Flex-Schlauch-Ausstattung zur einfacheren Kabelführung. Diese ist sowohl bei der Montage wie auch bei Wartungsarbeiten vorteilhaft.

Aufnahme der Kabel und Stecker. Damit sorgen wir für eine optisch ansprechende und leicht zu reinigende Oberfläche.

Faszinierende Formgebung vereint Design und Funktion. Das ganzheitliche Design schließt auch die leichte Bedienbarkeit über die Benutzerschnittstelle ein.

Beschichtung mit Nano Hightech Pulverbeschichtung. Höchste Kratzfestigkeit, Dauerhaftigkeit und Resistenz gegen Korrosion erhalten den Wert und die Funktion für viele Jahre.



Realisierung

Gesagt, geplant, getan



1 **Gemeinsam mit Ihnen entwickeln wir ideale Lösungsansätze**
Nach der ersten Phase des gemeinsamen intensiven Dialogs, erstellen unsere Mitarbeiterinnen und Mitarbeiter auf Basis langjähriger Erfahrung für Sie individuelle Lösungen – klar umrissen, völlig transparent, inklusive reellem Kostenrahmen.



3 **Prototypen liefern die ersten greifbaren Resultate**
Die Fertigung erster Prototypen läutet die nächste Phase der Projektierung ein. Kritisch betrachtet und genau geprüft, gewährleistet der Prototyp schließlich die uneingeschränkte Funktionalität des Endprodukts.



2 **In der Design- und Konstruktionsphase sehen Sie Ihr Projekt wachsen**
Bei uns haben Sie stets Ansprechpartner, die für eine reibungslose Detailplanung sorgen. Professionelle 3D-Visualisierungen geben eine genaue Vorstellung, wie das fertige Produkt am Ende aussehen wird.



4 **Ab hier brauchen Sie nur noch zu warten**
Unter idealen Werkstattbedingungen beginnen wir die Fertigung und übernehmen für Sie die Vormontage. Die Logistik erfolgt just-in-time. Verpackung und Versand werden termingerecht von professionellen SCHINKO-Mitarbeitern übernommen.

Realisierung



Dichtheits-Schutzklassen IP65
TGM - VA EE 31022-1



Dichtheits-Schutzklassen IP66
TGM - VA EE 35040
Type KG und KL



Dichtheits-Schutzklassen IP69
Type SG



Schweißung ÖNORM EN ISO 3834-3



Schweißzulassung für
Schienenfahrzeugbauteile
ÖNORM EN 15085-2



Aufprallprüfung auf hochfeste Stähle
DIN 23125



Schweißung ÖNORM EN 287-1



Brandschutz in Schienenfahrzeugen
nach EN 45545



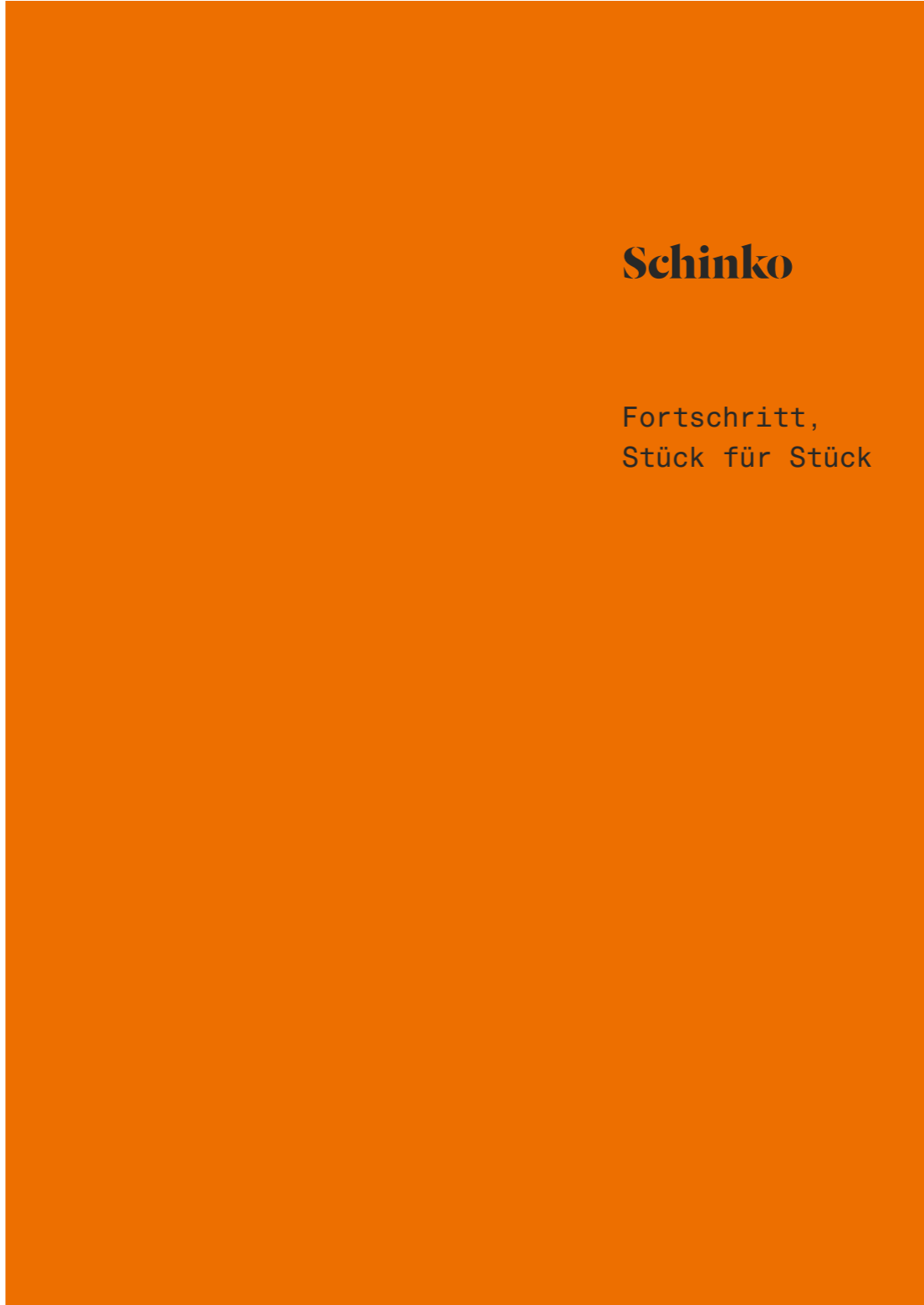
Schweißen von Aluminium
ÖNORM EN 9606



Qualitätsmanagement-System nach
ISO 9001 2008



Dampfstrahlprüfung IPX9K DIN 40050

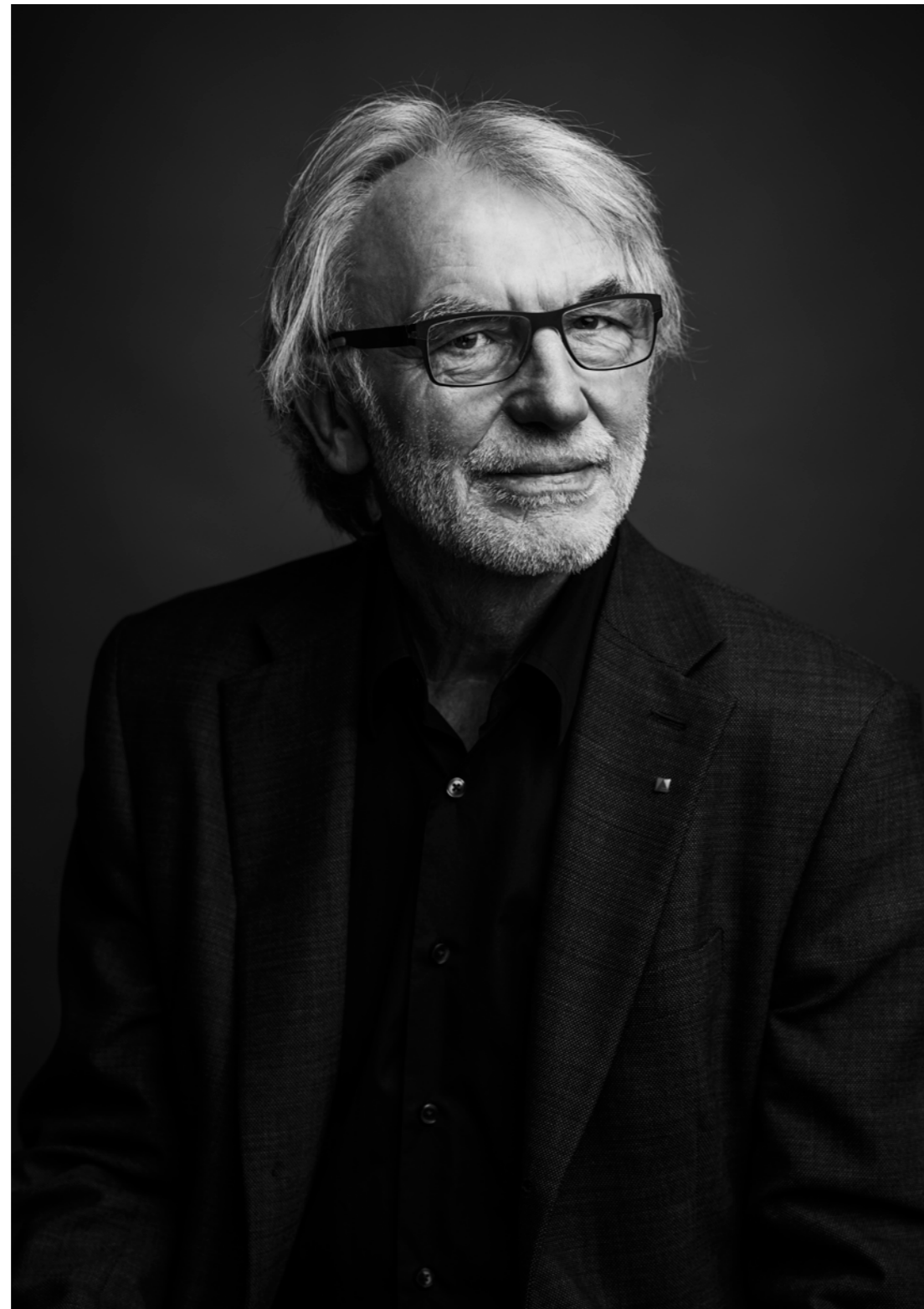


Schinko

Fortschritt,
Stück für Stück

1990 gründete Michael Schinko ein Unternehmen, das nicht nur seinen Namen, sondern auch seine Handschrift tragen sollte.

Michael Schinko
Geschäftsführung



Denn als Querdenker und Individualist strebte er seit der ersten Stunde nach der idealen Form. Und diese erreichte er, indem er bestes Industriedesign ins Zentrum aller Überlegungen rückte. Alle Prozessabläufe, von der ersten Skizze bis hin zum Prototypenbau und dem fertigen Endprodukt sollten aus einer Hand stammen und Ausdruck dieser eigenen Philosophie sein. So lautete seine Vision.

Heute bezeugen die daraus hervorgehenden Erzeugnisse Stück für Stück die kreative Schaffenskraft Schinkos. Über 60.000 Produkteinheiten, ideal an die Anforderungen der Kunden angepasste Spezialanfertigungen verlassen jedes Jahr das topmoderne Firmenareal mit Sitz im schönen Neumarkt im Mühlkreis. Und jedes einzelne Stück wird höchsten Ansprüchen gerecht. Kein Wunder - haben sich doch über 100 Mitarbeiterinnen und Mitarbeiter der gleichen Leidenschaft, dem gleichen Credo, der gleichen Liebe fürs Detail verschrieben. Der Erfolg gibt ihnen Recht - ebenso wie die zahlreichen Auszeichnungen und Zertifikate.

