

„DIE HÜLLE SCHÜTZT DAS PRODUKT. DOCH ERST IHRE
ÄSTHETIK UNTERSTREICHT SEINEN WAHREN WERT.“

Michael Schinko



Michael Schinko - erfolgreich durch
Gehäuse höchster Qualität und besten
Designs.

AN DIE SPITZE MIT QUALITÄT UND DESIGN

Als Produzent hochwertiger Gehäuse hat sich Schinko im Laufe der letzten Jahrzehnte einen hervorragenden Namen gemacht. Das Erfolgsrezept dafür lautet kompromisslose Qualität in Verbindung mit individuellem, ausgezeichnetem Design. Der Vorteil für Schinko-Kunden liegt auf der Hand: sichere Funktionalität und klare Markenidentität.

ERFOLG SETZT SICH DURCH.

Der enorm steigenden Nachfrage gerade in den Bereichen der Chipfertigung, Lebensmittel-, Labor- und Medizintechnik trägt Schinko durch konsequenten Ausbau seiner Kapazitäten Rechnung. Die Edelstahl-Gehäuse-Produktion erfolgt in den Räumen der jüngsten Gebäudeerweiterung. Laufende Implementierung technologischer Neuerungen und gezielte Know-how Entwicklung der Mitarbeiter sind selbstverständlich.

SCHINKO-TECHNIKUM: KOMPETENZ DURCH FORSCHUNG UND ENTWICKLUNG.

Im Sinne der steten Optimierung und Beschleunigung der Arbeitsabläufe bei gleichzeitiger Einhaltung der höchsten Standards geht Schinko ebenfalls neue Wege. Mit der unternehmenseigenen Entwicklungsgruppe werden Konstruktion, Entwicklung, Arbeitsvorbereitung sowie Arbeits- und Verfahrenstechniken auf dem letzten Stand des Wissens gehalten.



Schinko GmbH, A-4212 Neumarkt i.M., Matzelsdorf 60
T: +43/(0)7941/6906, F: +43/(0)7941/6906-66, E-Mail: verkauf@schinko.at
www.schinko.at

SAUBERE ARBEIT TECHNIK IN EDELSTAHL



V2A/V4A-GEHÄUSE FÜR REINRAUM-, LEBENSMITTEL-, LABOR- UND MEDIZINTECHNIK

GEHÄUSE IN EDELSTAHL WENN KOMPETENZ SICHTBAR WIRD

Für die Verarbeitung von Edelstahlblechen in den Qualitäten V2A, V4A sowie Spiegelblech 2R stehen bei Schinko spezielle Produktionsräume zur Verfügung, die höchst saubere Verarbeitung ermöglichen. Die Verschweißung der Edelstähle erfolgt im MIG/MAG Verfahren. Für die Verschweißung der 2R Spiegelbleche setzt Schinko das neue Formiergas-Schweißverfahren ein. Bei der Oberflächenbehandlung sind vier verschiedene Ausführungen bzw. Kombinationen daraus wählbar. Die Formgebung der Edelstahlgehäuse erledigt das Schinko-Designteam nach allen funktionellen, ergonomischen und ästhetischen Aspekten.

WISSEN, WORAUF ES WIRKLICH ANKOMMT.

Die Edelstahlgehäuse-Experten von Schinko haben fundierte Erfahrung aus der Reinraumtechnik in Österreich und Deutschland, sowie aus der Lebensmittel-, Labor- und Medizintechnik.

ANFORDERUNGEN

- besondere Berücksichtigung Schnittstelle Mensch/Maschine
- Einhaltung strengster Hygienestandards
- schnelle, einfache Reinigung ohne IT-Beeinträchtigung
- hohe IP-Schutzarten
- Resistenz gegen aggressive Reinigungsmittel
- hochdruckreinigungssicheres Dichtheitskonzept
- Aufrechterhaltung der EMV-gerechten Kontaktierung

Kaltgeformte Ecken: exakt gleichbleibende Qualität, präzise Fertigung.

SCHINKO OBERFLÄCHENBEARBEITUNG VIERMAL GLATT & SAUBER AUS EINEM HAUS

Je nach Kundenanforderung sind in der Produktion vier verschiedene Oberflächenverfahren wählbar. Natürlich können auf Wunsch diverse Kombinationen aus den Oberflächenbehandlungen realisiert werden. Alles „inhouse“, das heißt ohne Unterbrechung der Reinraumkette.



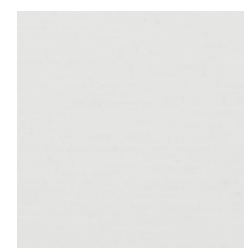
KLASSE 1: GESCHLIFFEN

Edelstahloberflächen, Verf. 2G, kaltgewalzt, EN 10088-2, Tol. nach EN 10259, einseitig geschliffen Korn 220/240 mit bzw. ohne Folie



KLASSE 2: GEBÜRSTET

Edelstahloberflächen, Verf. 2J, kaltgewalzt, EN 10088-2, Tol. nach EN 10259 einseitig gebürstet mit bzw. ohne Folie



KLASSE 3: SPIEGELBLECH 2R

Edelstahloberflächen, Verf. 2R (IID), kaltgewalzt, EN 10088-2, Tol. nach EN 10259 blankgeglüht mit bzw. ohne Folie. Auf Kundenwunsch Verschweißung im Formiergas-Verfahren.



KLASSE 4: PULVERBESCHICHTUNG, NANOCOATING

Das NanoCoating vergrößert die Schichtoberfläche bei gleichzeitiger Verringerung der Schichtdicke und bietet der Pulverbeschichtung mehr Halt als die herkömmliche Fe-Phosphatierung. Pulverlacke haften somit besser und der Schutz gegen Korrosion wird nochmals optimiert.



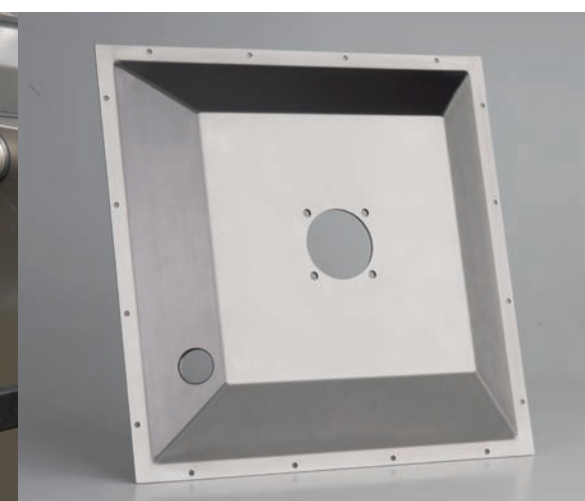
Topaktuelle Formgebung, vorbildliche Funktionalität und höchste Fertigungsstandards - Bedienelement aus der Lebensmitteltechnik.



Edelstahl geschliffen
Bediengehäuse Lebensmitteltechnik



Edelstahl geschliffen
Burgerformer Lebensmitteltechnik



Edelstahl gebürstet
Gehäuseelement Lebensmitteltechnik



Edelstahl 2R Spiegelblech
Steuerelement Halbleitertechnik

REINHEIT UND ÄSTHETIK DURCH FORMIERGAS-SCHWEISSEN

Beim Schweißen von Edelstahl-Materialien ist eine inaktive Umwelt ein absolutes Muss, wenn man die Grundeigenschaften des Materials erhalten will. Die Schinko Formiergas-Schweißspezialisten fertigen Bauteile oxidationsfrei, rein und blank - ideal für Reinraum- und Lebensmitteltechnik. Die Oberflächen sind frei von partikelgebenden Substanzen die an die Umgebung oder das berührende Substrat abgegeben werden könnten. Das Formiergas-Verfahren wird auf Kundenwunsch bei Spiegelblech 2R angewendet.

NEU